

PLANILLAS DE CÁLCULO CREADAS POR ENLACES JURÍDICOS.

Requisitos del sistema. Descarga e inicio de los archivos.

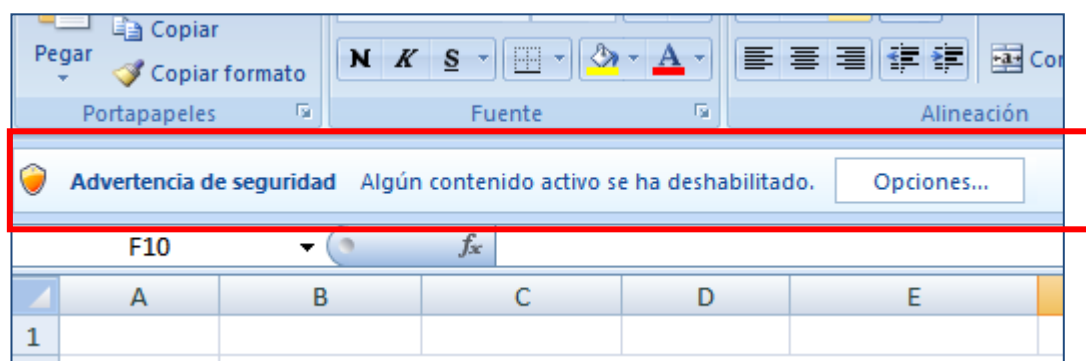
Las planillas fueron programadas con macros en Excel, por lo que para un correcto funcionamiento se necesita cumplir con los siguientes requisitos:

- Computadora con Windows , versión 7 o superior;
- Microsoft Excel 2000 o posterior;
- Habilitar “macros” (en caso de que el sistema no lo haga por defecto).

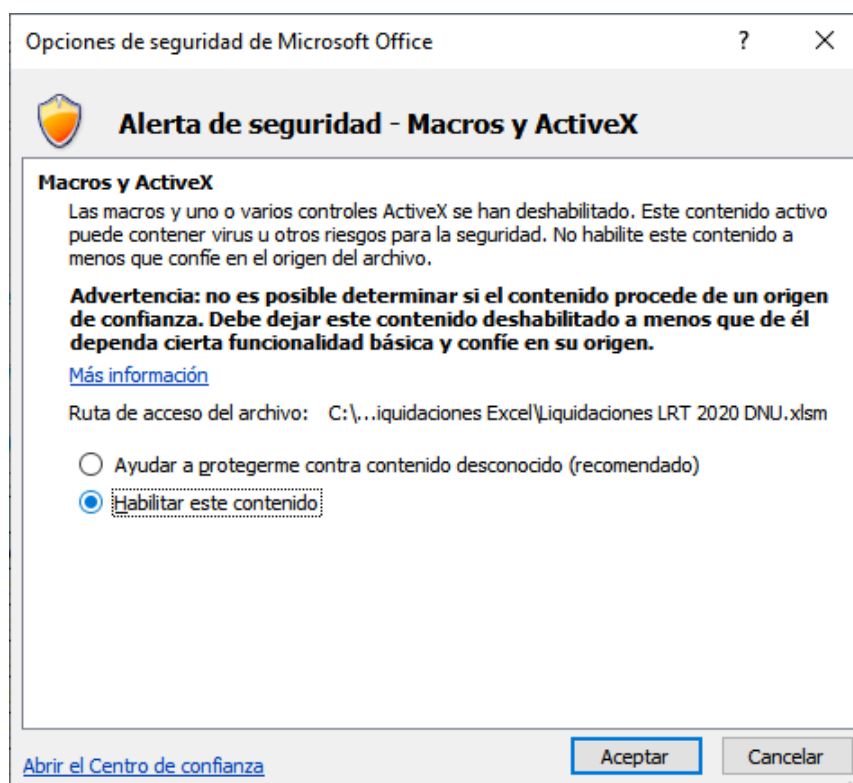
Una vez recibido el archivo en su correo electrónico, debe descargarlo y guardarlo en la computadora antes de abrirlo.

En general, los navegadores descargan sus archivos directamente en la carpeta “Descargas”, salvo que se haya configurado otro destino; o que podamos elegir la carpeta donde guardarlo. En cualquier caso, una vez descargado debemos localizar el archivo en la computadora y abrirlo.

Una vez abierto el programa, según la configuración de seguridad del sistema, puede aparecer en la parte superior un aviso de advertencia como el que se muestra a continuación:



En tal caso, se debe habilitar el uso de macros, haciendo click en el botón “Opciones...” y una vez que aparezca una ventana similar a la siguiente, marcar la opción “Habilitar este contenido” y presionar en “Aceptar”. De esta manera, la planilla de cálculo estará lista para utilizarse.



Términos y condiciones de uso

Al adquirir las planillas, Ud. tiene libertad de uso en su sistema informático y/o distintos sistemas de su estudio/oficina, con las únicas limitaciones que se detallan a continuación:

- Dado que lo que se ofrece es la programación de una planilla de Excel, Enlaces Jurídicos ni los programadores que la produjeron, tienen responsabilidad alguna sobre la forma y/o legalidad de la instalación del

paquete de oficina Microsoft Office, que comprende el software de planilla de cálculo Microsoft Excel. Por lo tanto, el usuario al adquirir cualquiera de las planillas es responsable sobre la vigencia y legalidad de la licencia de uso del software con el que las abra, ya sea Microsoft Excel en cualquiera de sus versiones u otro sistema similar.

- En ningún caso la entrega de las planillas, implica la cesión del derecho de propiedad intelectual sobre el software, por lo que el usuario no podrá proceder a su redistribución, venta, o modificación del código interno del programa (macros) mediante un editor de código o por cualquier otro procedimiento, sin la autorización expresa y por escrito del autor. Las modificaciones que puede realizar son las indicadas en los correspondientes manuales y/o las posibilitadas por el programa Excel como planilla de cálculo.

- La licencia de uso es exclusiva del adquirente y no es transferible a terceros.

- Enlaces Jurídicos garantiza el buen funcionamiento del sistema ofrecido, pero no puede asegurar que sus prestaciones sean las que en opinión del usuario debieran cumplirse. Tampoco garantiza la exactitud de los resultados obtenidos con su utilización, debiendo el profesional idóneo revisar y en su caso rectificar los cálculos realizados.

- En caso de contener la aplicación algún error, Enlaces Jurídicos se compromete a resolverlo a la mayor brevedad posible, pero no se responsabilizará de los daños directos o indirectos, que pudieren ocasionarse como consecuencia de la utilización o imposibilidad de utilización de la aplicación, incluida la pérdida de datos que eventualmente pudiera producirse.

Enlaces Jurídicos.

Todos los derechos reservados.

www.enlacesjuridicos.com.ar

info@enlacesjuridicos.com.ar